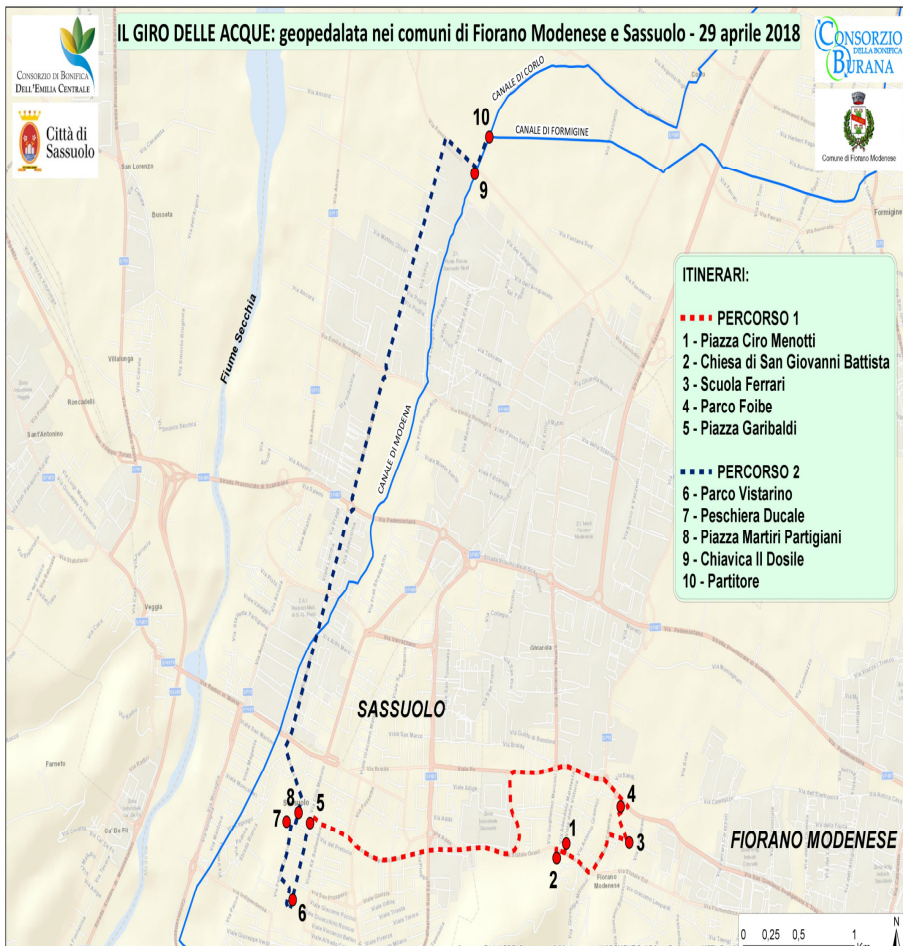


PROGRAMMA



Ore 9.30 FIORANO MODENESE Piazza Ciro Menotti - primo ritrovo km 0-2

Introduzione geostorica al Canale di Fiorano e sua descrizione tecnica

Seguiremo il percorso del Canale, oggi coperto, dalla chiesa parrocchiale di S. Giovanni Battista fino alla scuola primaria "Enzo Ferrari" (via Machiavelli), traversando il nuovo Parco delle Foibe, antistante fino alla Circondariale S. Francesco, *per ritrovare a valle, finalmente, l'acqua a cielo aperto.

Ore 10.30-11.00 FIORANO MODENESE-SASSUOLO km 2-4

Lasciamo Fiorano in direzione di Sassuolo percorrendo via Statale Ovest, per far sosta nel piazzale antistante via Pioppa, dove il relitto di una casa rurale funge da segno memoriale del canale di Fiorano sottostante, tuttora attivo ma non visibile. Si continua per via Mazzini fino a Piazza Garibaldi.

Ore 11.00 SASSUOLO Piazza Garibaldi - secondo ritrovo km 0-3 / 4-7

Introduzione geostorica al Canale Maestro e alle diramazioni in Sassuolo, loro descrizione tecnica

Per l'occasione verranno aperte le "canalette" a vista nella Piazza, alimentate dal canalino Piazza. Risaliremo lungo via Roma il percorso del Canale fino al Parco Vistarino, per ritrovare la presa del canale di Fiorano, quindi il percorso aperto del Canale Maestro, fino allo spettacolare Giracanalino in via Montanara. Si ritorna quindi in città per via Cavallotti, facendo sosta alla Peschiera Ducale.

Ore 12.00-13.00 SASSUOLO Fontanazzo - Parco Ducale

Introduzione geostorica e artistica al Canale Ducale, il Parco e il Palazzo Ducale - descrizione tecnica del "giro delle acque"

Per chi voglia fermarsi in sosta conviviale street food preparata nel Gruppo Alpini Sassuolo e offerta dal Consorzio Bonifica Emilia Centrale.

Ore 13.30-14.30 SASSUOLO-FORMIGINE km 3-8 / 7-12

Da Parco Ducale a Via Regina Pacis seguendo il Canale di Modena, crocevia con canalino Piazza a vista in via Frati Strada Bassa, Via Regina Pacis, via Fossa, nodo idraulico del Dosile.

Ore 14.30-16.00 Nodo idraulico del Dosile sulla Fossa di Spezzano e Partitore a prisma km 8-9 / 12-13

Introduzione geostorica all'impianto
La costruzione risale al 1804 ed ha un altissimo valore storico e ingegneristico di regolazione delle acque trasportate dal Canale Maestro. Un sifone in mattone lungo 45 metri sottopassa la Fossa di Spezzano, dove in presenza di piena del Secchia quattro scolmatori sono preposti allo smaltimento dell'acqua in eccesso. Poche centinaia di metri a valle del Dosile, un Partitore a prisma divide le acque del Maestro tra i canali di Corlo e Formigine (la cui continuazione è sino a Modena città).

Al termine della visita il Consorzio della Burana offrirà un piccolo rinfresco

Domenica 29 aprile 2018

IL "GIRO DELLE ACQUE"



Geo pedalata nei comuni di Fiorano Modenese e Sassuolo

Ci muoveremo nella geografia idraulica di Fiorano Modenese e Sassuolo, seguendo a ritroso il percorso dei canali alimentati dal Secchia, dalle piazze di città alle chiaviche, fino al dosile sulla Fossa di Spezzano, già al limite del territorio comunale di Formigine. Per l'occasione i Consorzi di Bonifica Emilia Centrale e Burana apriranno i propri impianti e vedremo circolare a cielo aperto nei canali l'acqua del Secchia. Il percorso sarà accompagnato dal geo storico Antonio Canovi e dai tecnici di CBEC e Burana.

Sono previsti due percorsi tra loro integrati:

- Con partenza e arrivo piazza Menotti a Fiorano - Lunghezza km 20
- Con partenza e arrivo piazza Garibaldi Sassuolo - Lunghezza km 14

Per informazioni e iscrizioni chiamare:

Uff. comunicazione Consorzio di Bonifica dell'Emilia Centrale tel. 0522 443273

Uff. comunicazione Consorzio di Bonifica Burana

tel. 059 416580

Ufficio URP comune di Sassuolo

tel. 0536 880801